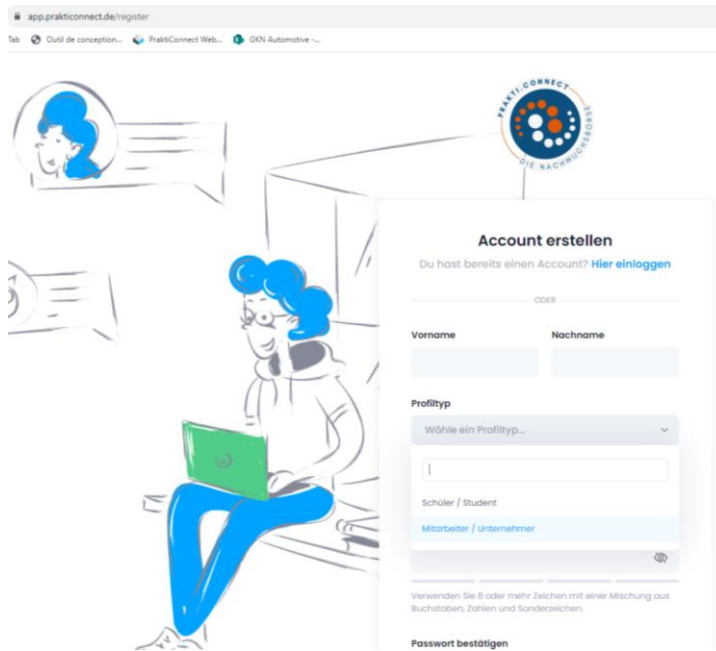


Wie funktioniert Prakti.Connect?

Schritt 1: Rufen Sie bitte folgende Seite auf:
<https://app.prakticonnect.de/register>



Schritt 2: Bitte registrieren Sie sich und erstellen einen Account.

Account erstellen

Du hast bereits einen Account? [Hier einloggen](#)

ODER

Vorname: Janet, Nachname: Ben Saad

Profiltyp: Schüler- & Studentenprofil

Email: Janet.Ben-Saad@test.de

Passwort:

Verwenden Sie 8 oder mehr Zeichen mit einer Mischung aus Buchstaben, Zahlen und Sonderzeichen.

Passwort bestätigen:

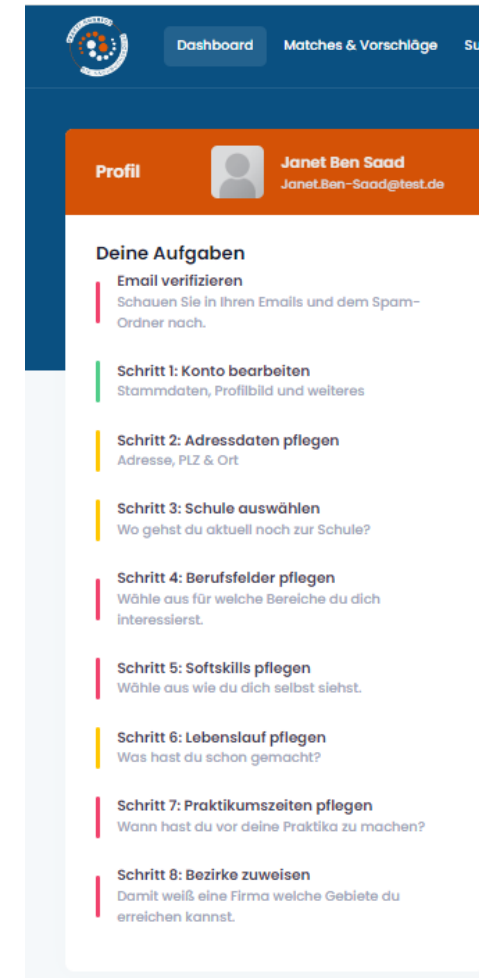
Hiermit bestätige ich die Datenschutzerklärung für meinen Ausgewähltenprofiltyp:

Für Unternehmen:
 - die Datenschutzerklärung für Unternehmen

oder für die Schüler:
 - die Datenschutzerklärung für Schüler
 - die Nutzungsbedingungen für Schüler

Senden

Schritt 3: Siehe Menü – einzelne Schritte sind noch zu erledigen



Nach der Registrierung – ist nur noch das einloggen erforderlich!

Wie funktioniert Prakti.Connect?

Schritt 4: Konto bearbeiten (fehlende Daten ergänzen und Firmenlogo hinzufügen) und alle Schritte bearbeiten!

zurück über **Dashboard**

Schritt 6: Berufsfelder pflegen (mindestens 1 auswählen) - hier hast du die Möglichkeit Bereiche auszuwählen, die dich interessieren!

Schritt 5: Email verifizieren (siehe auch Spam)

anschließend zurück zum Dashboard

Wie funktioniert Prakti.Connect?

Schritt 10: Auf das Dashboard zurück und zu Schritt 5 „Softskills pflegen“. Wähle mind. 3 max. 5 Stärken! Welche Aussage passt am besten zu dir?

Aussagen/Softskills auswählen

Zurück zum Dashboard

0 von 5 Aussagen/Softskills ausgewählt

Mindestens 3 Aussagen/Softskills auswählen

<p>Auffassungsgabe</p> <p>Du erkennst Gesamtzusammenhänge schnell. Du kommst sehr gut im Unterricht mit, kannst Dinge schnell aufnehmen, verstehen und entsprechend umsetzen.</p> <p>Zuweisen</p>	<p>Ausdauer</p> <p>Du bringst angefangene Aufgaben zu Ende, auch wenn es zwischenseitlich schwierig und anstrengend ist</p> <p>Zuweisen</p>	<p>Begeisterungsfähigkeit</p> <p>Dinge, die dich interessieren verfolgst du mit großer Freude und Interesse. Du bist für Neues offen und lässt dich gut für Neues begeistern.</p> <p>Zuweisen</p>	<p>Belastbarkeit</p> <p>Auch unter Druck hältst du dein Leistungsniveau über längeren Zeitraum aufrecht. Du gibst bei Schwierigkeiten nicht auf. Du bewahrst Ruhe bei stressigen Situationen.</p> <p>Zuweisen</p>
<p>Durchsetzungsfähigkeit / Überzeugungskraft</p> <p>Du kannst Menschen von deinen Ideen überzeugen. Deine Fähigkeit gut zu argumentieren, hilft dir dabei.</p> <p>Zuweisen</p>	<p>Eigeninitiative</p> <p>Du erkennst selbst, was zu tun ist und packst die Dinge aus eignen Antrieb heraus an.</p> <p>Zuweisen</p>	<p>Eigenverantwortung</p> <p>Du nimmst Dinge gerne selbst in die Hand und übernimmst Verantwortung. Wenn du Mist baust, stehst du dazu!</p> <p>Zuweisen</p>	<p>Einfühlungsvermögen / Empathie</p> <p>Du kannst dich gut in andere hineinversetzen und fühlst mit.</p> <p>Zuweisen</p>
<p>Flexibilität</p> <p>Du kommst mit neuen Situationen sehr gut zurecht. Wenn sich Situationen und Gegebenheiten in deinem Leben ändern kannst du gut damit umgehen</p> <p>Zuweisen</p>	<p>gute Umgangsformen</p> <p>Höflichkeit, Freundlichkeit, Danke/Bitte sind für dich selbstverständlich.</p> <p>Zuweisen</p>	<p>Hilfsbereitschaft</p> <p>Wenn du merkst, dass jemand Hilfe benötigt, bietest du gerne deine Hilfe an (z.B.: Gehst du für Oma und Opa einkaufen)</p> <p>Zuweisen</p>	<p>Kommunikationsfähigkeit</p> <p>Dir fällt es leicht deine Gedanken klar in Worte auszudrücken und anderen Menschen zuzuhören. Dabei achtest du nicht nur auf das Gesagte, sondern auch auf die Mimik und Gestik.</p> <p>Zuweisen</p>
<p>Kompromissbereitschaft</p> <p>Wenn du dir mit einer anderen Person nicht einig bist, bist du bereit einen Kompromiss zu machen. Es ist für dich ok, einen gemeinsamen Mittelweg zu gehen.</p> <p>Zuweisen</p>	<p>Konfliktfähigkeit</p> <p>Du sprichst Konflikte und unangenehme Themen offen an. Im Streit kannst du deine Sichtweise darlegen, ohne den anderen zu beleidigen und bis bereit dir die Sichtweise des anderen anzuhören</p> <p>Zuweisen</p>	<p>Kontakt- / Anschlussfähigkeit</p> <p>Du gehst offen auf Andere zu. Du triffst dich gerne mit Freunden. Lernst schnell neue Freunde kennen.</p> <p>Zuweisen</p>	<p>Kreativität</p> <p>Du bist kreativ und hast überraschende Einfälle. Du setzt deine Ideen, die manchmal etwas ungewöhnlich sind, um, in dem du etwas gestaltest z.B.: Malen, fotografieren, etwas bauen</p> <p>Zuweisen</p>

Wie funktioniert Prakti.Connect?

Schritt 11: Nun siehst du deine Vorschläge für ein Praktika – drückst du den grünen Button, versendest du automatisch deine Bewerbung an das Unternehmen. **WICHTIG!** Fülle so viel wie möglich in deinem Profil aus.

PRACTI.CONNECT
DIE NACHWUCHSBÖRSE
Dashboard
Matches & Vorschläge
Suche
Mein Konto
👤

Matches & Vorschläge

Hier siehst du welche Firmen auf deine Einstellungen passen.

Praktikumsvorschläge
gesendete Bewerbungen
angenommene Bewerbungen
abgelehnte Bewerbungen

Grün = deine Bewerbung an das Unternehmen versenden
 Rot = keine Bewerbung senden

Firma	Bevorzugter Zeitraum	Standort	Match-Punkte	Aktionen
GKN Driveline Trier ✔ Stelle: Industriekaufmann/-frau	20.05.2001 bis 20.12.2031	GKN Driveline Trier 📍 Google Maps	0% <div style="width: 100%; height: 10px; background: linear-gradient(to right, #27ae60, #ccc);"></div>	✔ ✖
GKN Driveline Trier ✔ Stelle: Werkzeugmechaniker/in	20.05.2001 bis 20.01.2031	GKN Driveline Trier 📍 Google Maps	0% <div style="width: 100%; height: 10px; background: linear-gradient(to right, #27ae60, #ccc);"></div>	✔ ✖
GKN Driveline Trier ✔ Stelle: Industriemechaniker/in	20.05.2001 bis 20.12.2031	GKN Driveline Trier 📍 Google Maps	0% <div style="width: 100%; height: 10px; background: linear-gradient(to right, #27ae60, #ccc);"></div>	✔ ✖
GKN Driveline Trier ✔ Stelle: Technische/r Produktdesigner/in	20.05.2001 bis 20.12.2031	GKN Driveline Trier 📍 Google Maps	0% <div style="width: 100%; height: 10px; background: linear-gradient(to right, #27ae60, #ccc);"></div>	✔ ✖

Je höher das Matching – desto besser passt das Unternehmen

Ablauf Bewerbungseingang

1. Schüler/-in bewirbt sich und das Unternehmen erhält eine Benachrichtigung per Email

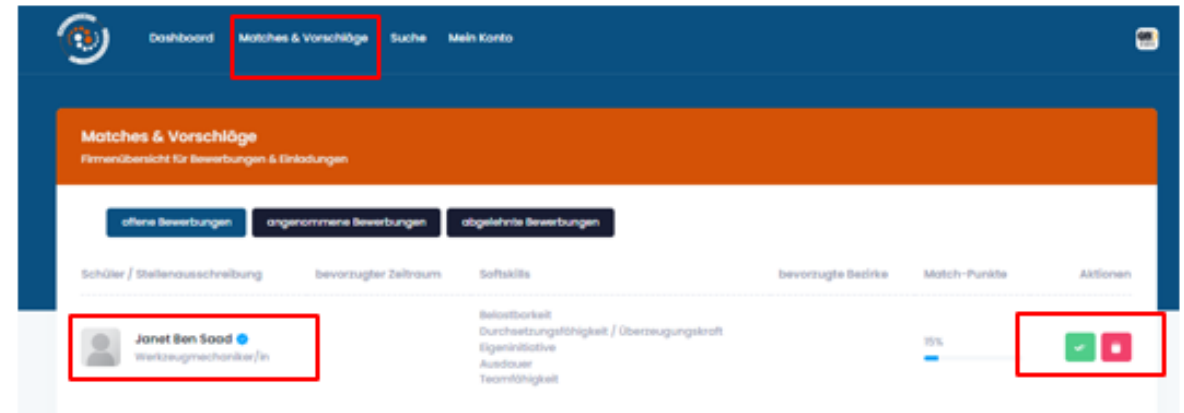


Hallo Janet Ben Saad,
Sie haben eine neue Benachrichtigung

Hinweis
Neue Bewerbung
Eine Bewerbung für Ihr Unternehmen ist eingegangen.

Zur WebApp


2. Unternehmen meldet sich in der Webapp an, um die Bewerbung zu prüfen (Matches & Vorschläge – Klicken Sie auf den Namen, um die Kurzbewerbung einzusehen). Wenn die Bewerbung passend ist, klicken Sie auf den grünen Haken, um dem Schüler zuzusagen. Andernfalls verwenden Sie den roten Button, um eine Absage zu erteilen – eine automatische Rückmeldung erfolgt auch an den Bewerber.



Dashboard **Matches & Vorschläge** Suche Mein Konto

Matches & Vorschläge
Firmenübersicht für Bewerbungen & Einladungen

offene Bewerbungen **angenommene Bewerbungen** abgelehnte Bewerbungen

Schüler / Stellenausschreibung	bevorzugter Zeitraum	Softskills	bevorzugte Bereiche	Match-Punkte	Aktionen
 Janet Ben Saad Werkzeugmechaniker/in		Belastbarkeit Durchsetzungsstärke / Überzeugungskraft Eigeninitiative Ausdauer Teamfähigkeit		75%	<input checked="" type="checkbox"/> <input type="checkbox"/>

3. Nach erfolgreicher Bestätigung (grüner Haken) erhalten Sie die Kontaktdaten des Praktikanten und können so den Kontakt aufnehmen (z.B., für den Praktikumsvertrag).

Hallo Janet Ben Saad,
Hiermit erhalten Sie die Information, dass Sie einen neuen Praktikanten begrüßen können. Für alles weitere erhalten Sie als Unternehmen die Kontaktdaten.

Hinweis
Praktikant: Aziz Chaibi
Stelle: Zerspanungsmechaniker/in
Standort des Unternehmens: Hafnerstraße 41
Telefonnummer: 00990
E-Mail-Adresse: Aziz.Chaibi@gmx.de
Adresse: Teststraße, 54293 Trar